

# สื่อประชาสัมพันธ์ของโรงงาน



## สื่อประชาสัมพันธ์ของโรงงาน



## สื่อประชาสัมพันธ์ของโรงงาน



## สื่อประชาสัมพันธ์ของโรงงาน





# สื่อประชาสัมพันธ์ของโรงงาน





## การจัดการด้านสิ่งแวดล้อม (ต่อ)

### ภาพของเสีย

สิ่งปฏิกูลหรือวัสดุที่ไม่ใช้แล้วที่เกิดจากการดำเนินงานของโครงการ จะดำเนินการหลักของ 3R โดยการลดปริมาณของเสีย (Reduce) การนำกลับมาใช้ซ้ำ (Reuse) และการนำของเสียกลับมาใช้ใหม่ (Recycle) ซึ่งกากของเสียจากกระบวนการผลิตโครงการจะส่งให้หน่วยงานที่ได้รับอนุญาตจากกรมโรงงานอุตสาหกรรม รับไปกำจัดทั้งหมด โดยจะไม่ทิ้งปะปนกับขยะมูลฝอยทั่วไปของชุมชน

### การบริหารงานด้านอาชีวอนามัยและความปลอดภัย

1. มีนโยบายด้านสิ่งแวดล้อม และด้านอาชีวอนามัยและความปลอดภัย
2. มีการแต่งตั้งคณะกรรมการบริหารงานด้านอาชีวอนามัยและความปลอดภัยและสภาพแวดล้อมในการทำงาน
3. มีการแต่งตั้งเจ้าหน้าที่ความปลอดภัยในการทำงาน
4. มีแผนงานด้านอาชีวอนามัยและความปลอดภัยและสภาพแวดล้อมในการทำงาน
5. มีการติดตามตรวจสอบ วัตถุประสงค์ และเฝ้าระวังการปฏิบัติงานด้านอาชีวอนามัยและความปลอดภัย

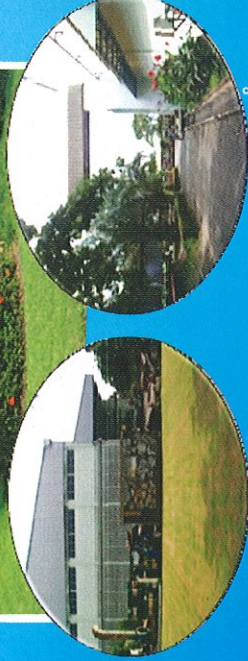


## การดำเนินงานมีส่วนร่วมและมวลชนสัมพันธ์

กรณีที่มีเรื่องร้องเรียนถึงความเดือดร้อนของชุมชนซึ่งมีสาเหตุมาจากโครงการ โครงการจะเร่งดำเนินการปรับปรุงแก้ไขโดยเร็ว และติดตามผลการดำเนินการแก้ไขปรับปรุงจนแล้วเสร็จ

### ประโยชน์จากการดำเนินงานของโครงการ

1. เพิ่มรายได้ของแรงงานในท้องถิ่น
2. การให้การสนับสนุนกิจกรรมต่าง ๆ ในชุมชน และสร้างความเจริญให้กับชุมชน
3. รายได้ส่วนหนึ่งมอบกลับคืนสู่ชุมชนในรูปแบบของภาษี และกิจกรรมส่งเสริมการพัฒนาต่าง ๆ ของชุมชน



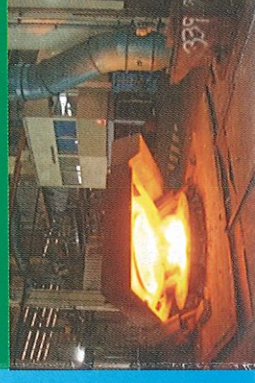
## โครงการโรงงานหลอมและหล่อเหล็ก (ส่วนขยาย 2) KKF



บริษัท กุลธรรมาภิบาล จำกัด (KKF)

เลขที่ 1 หมู่ที่ 22 ถนนสุวินทวงศ์ ตำบลศาลาแดง

อำเภอบางน้ำเปรี้ยว จังหวัดฉะเชิงเทรา



ติดต่อสอบถามข้อมูลเพิ่มเติม

รับเรื่องร้องเรียน

คุณตำรวจเอก แจ่มเจริญ

โทรศัพท์ : (038) 593016-9

โทรสาร : (038) 593015



## ความเป็นมาของโครงการ

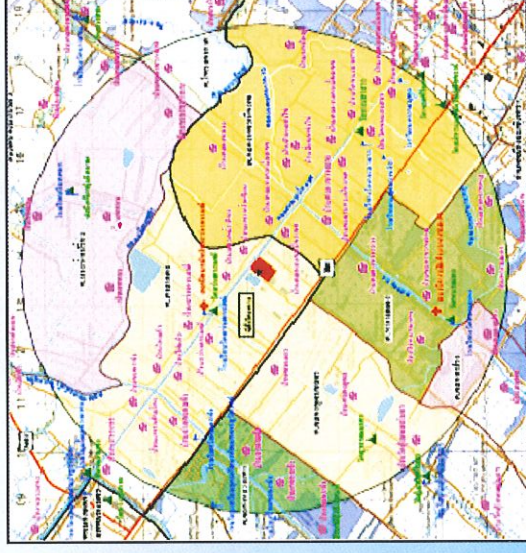
บริษัท กุศลเดอร์บีฟานด์รี จำกัด เป็นโรงงานที่ประกอบกิจการอุตสาหกรรมผลิตชิ้นส่วนอุปกรณ์รถจักรยานเหล็กหล่อ ได้แก่ คอมเพรสเซอร์ พัฒลม มอเตอร์ เป็นต้น โดยใช้เศษเหล็กที่ใช้แล้วเป็นวัตถุดิบหลัก ซึ่งโรงงานเปิดดำเนินการมาตั้งแต่วันที่ 13 มกราคม พ.ศ. 2535 ปัจจุบันมีกำลังการผลิตสูงสุด 18,250 ชิ้น/ปี ทั้งนี้ความต้องการใช้ผลิตภัณฑ์จังกัดในโรงงานเหล็กหลอมมีปริมาณเพิ่มสูงขึ้น ด้วยเหตุนี้บริษัทจึงมีแผนในการผลิตเหล็กหล่อเพื่อให้สามารถตอบสนองความต้องการของตลาด โดยมีกำลังการผลิตสูงสุด 30,000 ชิ้น/ปี โดยประมาณการ เพื่อรองรับความต้องการดังกล่าว

## วัตถุประสงค์ของโครงการ

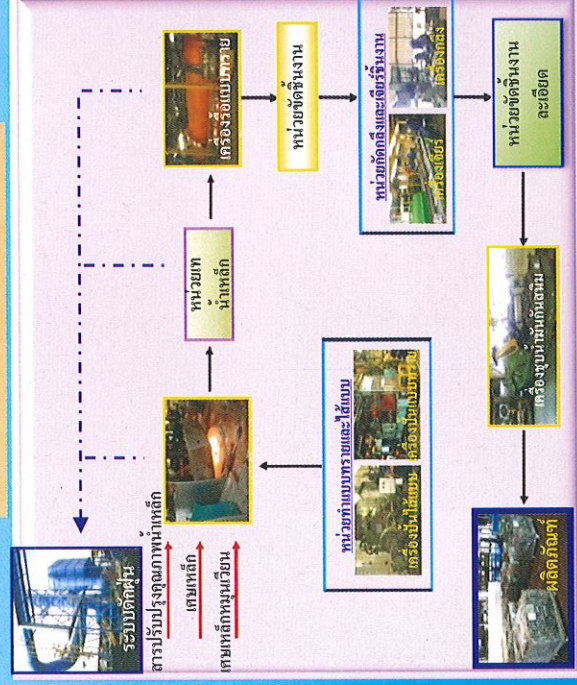
1. เพื่อประชาสัมพันธ์โครงการโรงงานหลอมและหล่อเหล็ก KKF ต่อชุมชนรอบโรงงาน
2. เพื่อสร้างความรู้ความเข้าใจ และผลกระทบที่มีต่อชุมชนรอบโรงงานที่ถูกต้อง
3. เพื่อให้ชุมชนรอบโรงงานได้มีส่วนร่วมและมั่นคงต่อโครงการ
4. เพื่อรับฟังปัญหา และความกังวลของชุมชนต่อการสร้างโครงการเพื่อนำไปประกอบการพิจารณาปรับปรุงโครงการให้ชุมชนมีความมั่นใจมากขึ้น
5. เพื่อให้โรงงาน และชุมชนมีความเข้าใจและร่วมมือกัน สร้างชุมชนที่เข้าใกล้กันมากขึ้น

## ที่ตั้งโครงการ

บริษัท กุศลเดอร์บีฟานด์รี จำกัด ตั้งอยู่เลขที่ 1 หมู่ที่ 22 ถนนสุวินทวงศ์ ตำบลศาลาแดง อำเภอบางน้ำเปรี้ยว จังหวัดฉะเชิงเทรา มีพื้นที่โครงการประมาณ 20 ไร่



## กระบวนการผลิต อย่างง่าย



## การจัดการด้านสิ่งแวดล้อม

### มลพิษทางอากาศ

1. ติดตั้งระบบดักฝุ่นแบบถุงกรองเพื่อบำบัดมลพิษทางอากาศก่อนปล่อยออกสู่บรรยากาศ
2. ดำเนินการตรวจวัดคุณภาพอากาศจากปล่องและคุณภาพอากาศในบรรยากาศบริเวณชุมชน ปีละ 2 ครั้ง

### มลพิษทางเสียง

1. ตรวจสอบประสิทธิภาพของเครื่องจักรและบำรุงรักษาให้อยู่ในสภาพที่ดีอย่างสม่ำเสมอ
2. จัดหาวัสดุครอบเสียงบริเวณเครื่องจักรที่เป็นแหล่งกำเนิดเสียงดัง
3. อบรมพนักงานเกี่ยวกับวิธีการปฏิบัติงานเพื่อลดเสียงดังในขณะทำงาน
4. พนักงานที่ต้องปฏิบัติงานในบริเวณที่มีเสียงดังจะต้องสวมใส่อุปกรณ์ป้องกันอันตรายส่วนบุคคล อย่างเคร่งครัด เช่น ปลั๊กอุดหู หรือที่ครอบหู เป็นต้น

### มลพิษทางน้ำ

น้ำเสียจากกระบวนการผลิตของโรงงาน **ไม่มี** ซึ่งส่วนใหญ่เป็นน้ำในระบบหล่อเย็นเตาหลอม และเครื่องจักรเพื่อลดอุณหภูมิและ **หมุนเวียนกลับมาใช้ใหม่ทั้งหมด** โดย น้ำเสียที่เกิดขึ้นมาจากห้องน้ำ-ห้องส้วม เท่านั้นซึ่งโครงการจะบำบัดโดยดึงบำบัดน้ำเสียสำเร็จรูป



90,000,000

KULTHORN COMPRESSORS  
SOLD ALL OVER  
THE WORLD SINCE 1981



i



**Kulthorn Group**

ร้านค้าส่งและจัดหาสินค้า



ถูกใจแล้ว

✉ ติดต่อเรา



...



MaeMee, Kan, Sukrit และคนอื่นๆ  
อีก 1,252 คนถูกใจที่นี่

หน้าหลัก

เกี่ยวกับ

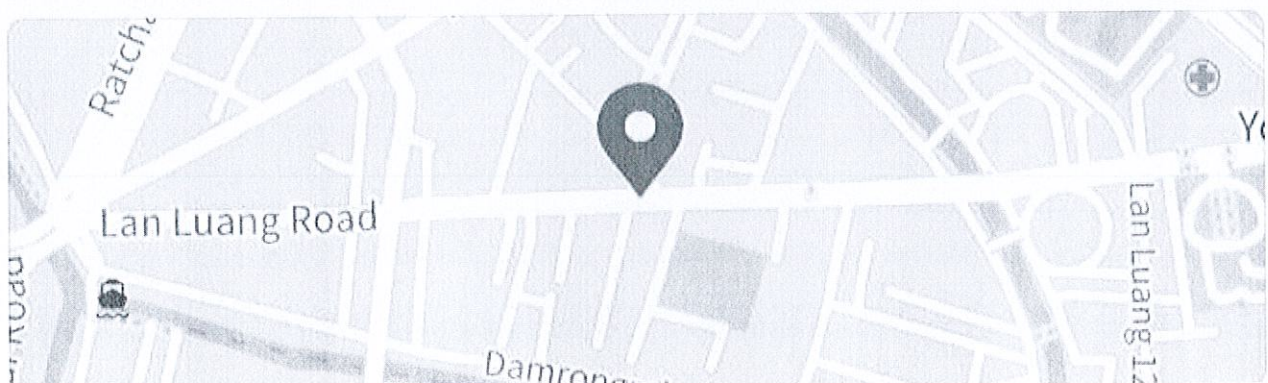
รูปภาพ

วิดีโอ

งานกิจการ

เกี่ยวกับ

✎ แนะนำการแก้ไข





← 🔍 ค้นหาในรวมพลคนกุลธรฯ

i

📷 แก้ไข

## รวมพลคนกุลธรฯ ▾

กลุ่มปิด · สมาชิก 398 คน



+ เพิ่ม

🎵 เครื่องมือและข้อมูลเชิงลึกของผู้ดูแล

การพูดคุย    แชท    รูปภาพ    งานกิจกรรม    ไฟล์





The most modern foundry for  
medium, High mass production casting  
for Motor compressor, Automotive and  
other industrial parts

Total capacity 70,000 melting tons/year

Molding Machine : DISA METIC 2013 MK4 = 1 Unit

DISA METIC 2013 MK5 = 1 Unit

DISA METIC 230-A = 1 Unit

Pouring by the Auto pouring furnace 7.5 and 5.0 tons

Key products are Grey iron and Ductile iron casting

Grade : FC.200, FC.250, FC.300, EGC.

FCD.450, FCD.500, FCD.550, FCD.600, FCD.700



ISO 9001:2008 AND ISO/TS 16949



บริษัท กุลธรเคอร์บีเฟาน์ดรี จำกัด

KULTHORN KIRBY FOUNDRY CO.,LTD.

เลขที่ 1 หมู่ที่ 22 ถนนสุวินทวงศ์ ตำบลศาลาแดง อำเภอบางน้ำเปรี้ยว จังหวัดฉะเชิงเทรา 24000 TEL.038-593016-9

Fax.no 038-593015 www.kulthorn.com Contact to : rutchaneewan@kulthornkirbyfoundry.com